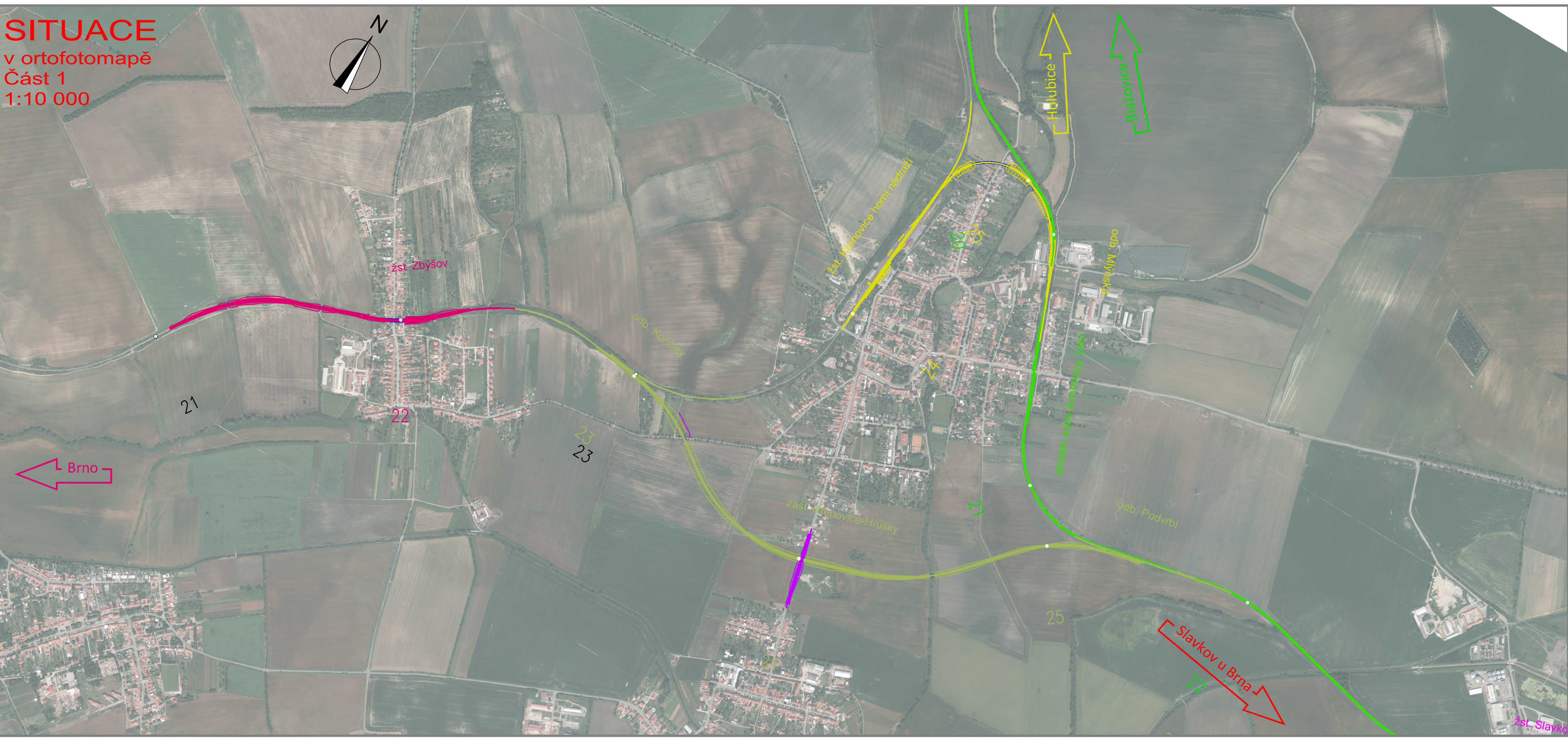


SITUACE
v ortofotomapě
Část 1
1:10 000



LEGENDA

KOLEJE

- Varianty K0, K0e, K1, K2 (žst. Slavkov u Brna)
- Varianty K1, K2 (žst. Zbýšov)
- Varianta K1 (severní varianta Křen. spojky)
- Varianta K2 (jižní varianta Křen. spojky)
- Společné řešení variant A, Ae, Be, Bej, Cej
- Varianty A, Ae
- Varianta Be, Bej v případě shody s var. Be
- Varianta Bej - odlišné řešení od varianty Be
- Řešení úseku Nesovice - Nemotice ve var. Cej
- Prověřované, ale opuštěné úseky

- Navazující stavby
- Přímo související stavby
- Odstranění propadu rychlosti v úseku Blažovice (mimo) - Nesovice (mimo)
- Staničení po 1 km

VYVOLANÉ ÚPRAVY SILNIC

VYVOLANÉ ÚPRAVY VODNÍCH TOKŮ

NOVÉ STAVBY ŽELEZNIČNÍHO SPODKU



SUDOP BRNO, spol. s r.o.
Kounicova 26
611 36 Brno

OBJEDNAVATEL: Správa železniční dopravní cesty, s.o., Dílčeděná 1003/7, 110 00 Praha 1		tel. : +420 972 625 804	
Stavební správa východ (organizační jednotka)		E-mail: sudop@sudop-brno.cz	
PROFESNÍ SKUPINA: 11 KOLEJE	VEDOUcí PROF. SKUPINY Ing. Petr Rotschein	ŘEDITEL Ing. Jiří Molák	
ODPOVĚDNÝ PROJ. ZAKÁZKY Ing. Lubomír Beňák	ODPOVĚDNÝ PROJ. PS, SO Ing. Lubomír Beňák	NAVRHL, VYPRACOVAL Ing. Lubomír Beňák	KONTROLOVAL Ing. Petr Rotschein
KRAJ: Jihomoravský		POVĚŘENÝ OÚ: Slavkov u Brna, Bučovice, Kyjov, Veselí nad Moravou	STUPEŇ: STUDIE PROV.
Studie proveditelnosti trati Veselí nad Moravou - Blažovice (- Brno)		ZAK. ČÍSLO 14051-01-1015	ARCH. ČÍSLO 2014110782
		MĚŘÍTKO 1:10 000	POČET FORMÁTŮ 4x4
Situace v ortofotomapě – Část 1		DATUM: 03/2016	ČÁST DOKUM. B
			PŘÍLOHA 2.1